



COMO FAZER UM TRABALHO INDIVIDUAL?

Para começares a escrever:

A partir daqui, começarás a escrever sobre os pontos que estão no teu índice, de forma clara, seguindo a sua ordem.

INTRODUÇÃO

Serve para informar sobre:

- » O tema que vais tratar
- » A razão por que escolheste esse tema
- » O que pretendes pesquisar

DESENVOLVIMENTO DO TEMA

Deves redigir um texto dividido em várias partes (capítulos)

- » Podes usar imagens sugestivas
- » Explica as tuas ideias tendo como base os conhecimentos e as informações recolhidas durante a pesquisa que efetuaste, com referências aos textos dos vários autores, sempre que possível.

CONCLUSÃO

Apresenta os resultados encontrados, isto é, o que aprendeste com o trabalho, o significado e o interesse prático.

- » Verifica se conseguiste atingir os objetivos definidos na introdução.

BIBLIOGRAFIA

Existem normas para se fazer uma bibliografia. Consulta o guião N.º 2: “Como apresentar a bibliografia?”

ANEXOS

Documentos suplementares relacionados com o tema desenvolvido no trabalho escrito que não são parte essencial, mas apoiam as ideias abordadas.

Bibliotecas do Agrupamento de Escolas de Lousada

rede... parcerias... sucesso educativo...



Aprende a estudar Guião N.º1 — 7.º ano

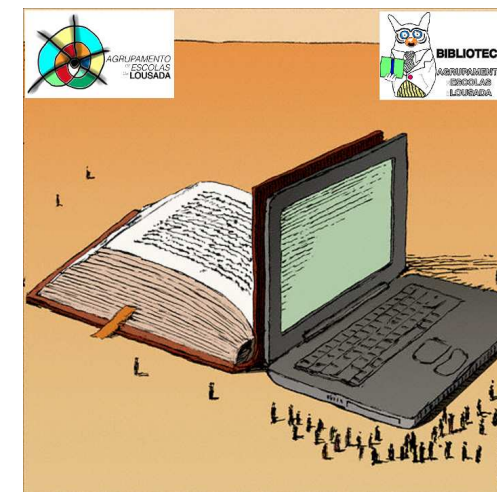
Escola Secundária de Lousada (Escola Sede do AE) |
Rua Dr. Mário Soares, 194 | 4620-493 Lousada |
Telef 255820950 | Fax 255820959
esec.lousada@mail.telepac.pt

APRENDE A ESTUDAR

Guião N.º 1

7.º ano

COMO FAZER UM TRABALHO INDIVIDUAL?



Bibliotecas do Agrupamento de Escolas de Lousada

COMO FAZER UM TRABALHO INDIVIDUAL?

A apresentação escrita do trabalho individual

Qualquer que seja o tema, um trabalho deve ter sempre uma **introdução**, um **desenvolvimento** e uma **conclusão**.

É necessário ter em conta os seguintes aspetos:

- * se a sua apresentação vai ser manuscrita ou digitalizada;
- * o tipo de papel a utilizar: os trabalhos individuais devem ser apresentados preferencialmente em papel A4, com espaçamento de 1,5, respeitando as margens;
- * se o trabalho incluir imagens ou outros documentos, eles devem ser bem enquadrados no texto;
- * um trabalho deve ter sempre as referências das fontes que foram consultadas.

Estrutura de um trabalho:

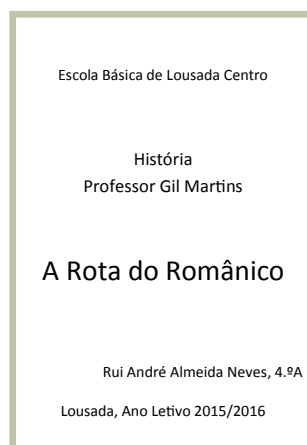
- ⇒ Capa
- ⇒ Página de rosto
- ⇒ Índice
- ⇒ Introdução
- ⇒ Desenvolvimento
- ⇒ Conclusão
- ⇒ Bibliografia
- * ANEXOS (se necessário)

1. Capa - a capa deve incluir o **NOME DO AGRUPAMENTO**, o **NOME DA ESCOLA**, o **TÍTULO DO TRABALHO** (no centro da página e escrito em letras destacadas). Pode ser enriquecido por uma imagem alusiva ao tema do trabalho para o tornar original. O **NOME DO ALUNO** (ou dos alunos, se for trabalho de grupo) deve ser escrito abaixo do título, de preferência ao fundo da página e encostado à direita. Deve ainda registar-se a **LOCALIDADE** e o **ANO LETIVO**.

Toma atenção ao exemplo de uma **capa**:



2. A página de rosto - inclui o nome da escola; a disciplina e o nome do professor. Depois, o título do trabalho, a identificação do(s) autor(es) do trabalho e a data da sua realização.



Exemplo de folha/página de rosto

3. Índice do trabalho - deve respeitar a ordem dos assuntos no trabalho tal como no exemplo:

1) Introdução.....	1
2) Desenvolvimento do tema.....	2
2.1)	3
2.2)	4
3)	4
4) Conclusão	5
5) Bibliografia	6
ANEXOS (se necessário)	

4. Introdução do trabalho - explica-se, em traços gerais, qual o objetivo fundamental do trabalho.

5. Desenvolvimento - pode dividir-se em partes, capítulos e subcapítulos.

6. Conclusão - deve constituir uma síntese pessoal do assunto do trabalho.

6. Bibliografia - deve conter, organizada por ordem alfabética, de acordo com o último nome dos autores, a indicação de todas as obras consultadas. Verifica no **Guião nº 2** quais são os elementos que devem constar da bibliografia.

Aprende a estudar
Guião N.º1 — 7.º ano